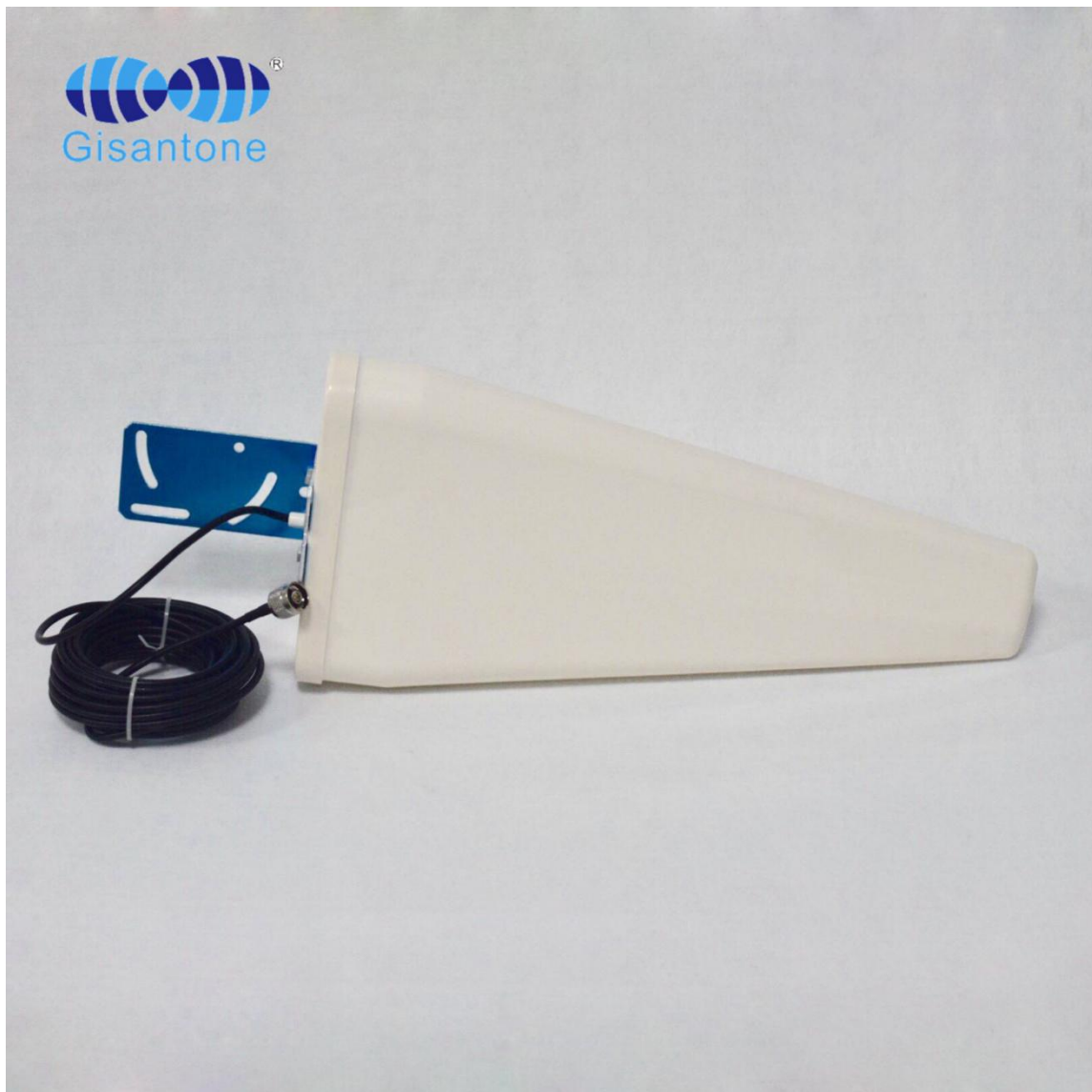




品名 806-960/1710-2700MHz 室外 11/12DBI 对数周期天线
型号 G13102G

- ✓ 室外 4G 对数周期天线
- ✓ 频率: 806-960/1710-2700MHz
- ✓ 增益: 11/12DBI
- ✓ 水平/垂直角度: 65/45 度
- ✓ N 公头
- ✓ 10M LMR200 黑色线材



深圳市吉兴通科技有限公司

深圳市龙岗区坪地镇六联社区石壁西路 30 号 B 栋 3 楼, 518117

电话:0755 89390978 传真:0755 89390979



电性能指标	
产品型号	G13102G
频率范围	806-960/1710-2700MHz
增益	11/12dBi
驻波比	≤1.5
输入阻抗	50Ω
极化方式	垂直极化
水平面/垂直面半功率角度	H 65/50° V 45/35°
三阶互调值	≤-85dBm (@2W)
最大输出功率	100W
雷电保护	直流接地
机械指标	
工作温度	-40 ~ + 65
接口型号	N 公头
线材型号	LMR200 黑色
线材长度	10M
天线重量	750g
天线尺寸	440x205x60mm
支撑杆	Φ38~55mm
抗风强度	210km/h
天线罩材料	ABS
颜色	白色
包装尺寸	79*59*45.5CM / 20PCS
包装重量	16.8KG

深圳市吉兴通科技有限公司

深圳市龙岗区坪地镇六联社区石壁西路 30 号 B 栋 3 楼, 518117

电话: 0755 89390978 传真: 0755 89390979



3

