

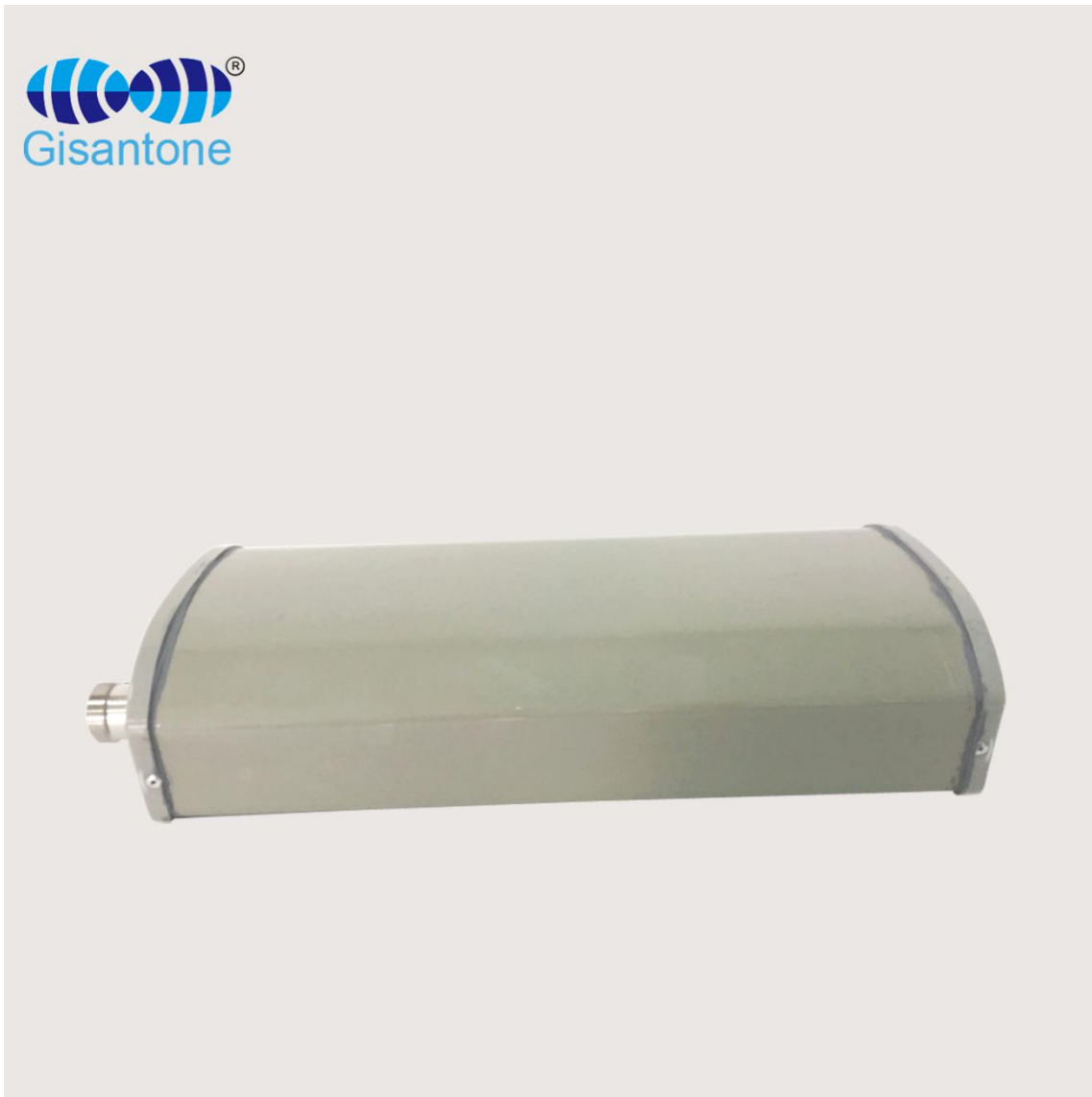
深圳市吉兴通科技有限公司

深圳市龙岗区坪地镇六联社区石壁西路 30 号 B 栋 3 楼, 518117
电话:0755 89390978 传真:0755 89390979



品名 1710/2700MHZ 室外双接口板状天线
型号 G15027A

- ✓ 室外 1710-2700MHz MIMO 板状天线
- ✓ 频率: 1710-2700MHz
- ✓ 增益: 2*11/12DBI
- ✓ 水平/垂直角度: 65/32 度
- ✓ 2*7/16 DIN 接头



深圳市吉兴通科技有限公司

深圳市龙岗区坪地镇六联社区石壁西路 30 号 B 栋 3 楼, 518117
电话:0755 89390978 传真:0755 89390979



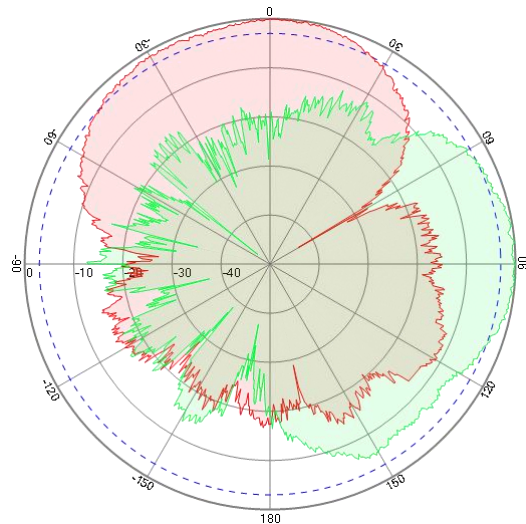
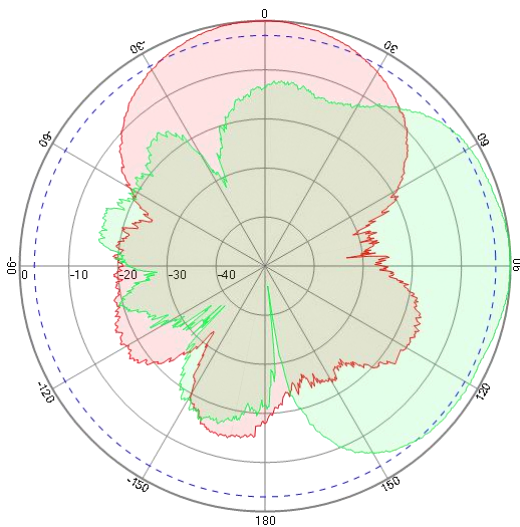
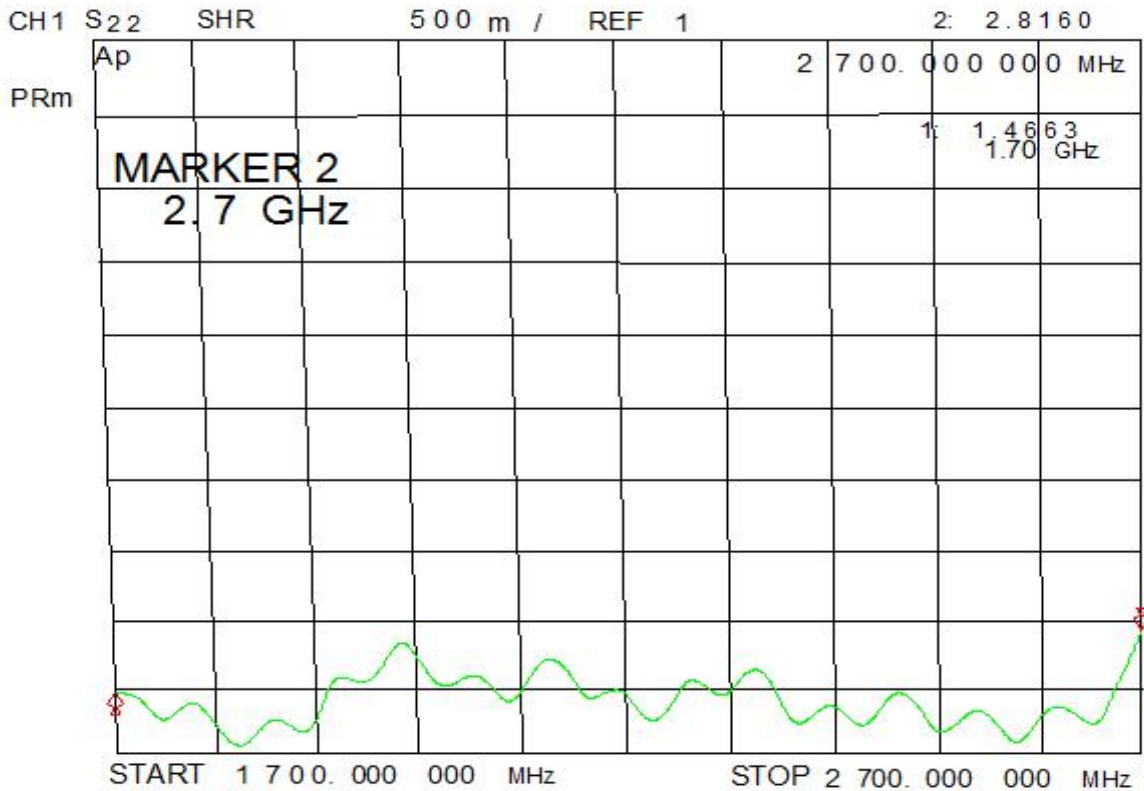
电性能指标	
产品型号	G15027A
频率范围	1710-2700MHz
增益	2*11/12DBI
驻波比	≤1.5
输入阻抗	50Ω
极化方式	±45°
三阶互调	≤-97Dbc @2W*37dBm
前后比	≥25dB
隔离度	≥25dB
水平面半功率角度	65°
垂直面半功率角度	32°
最大输出功率	150W
雷电保护	直流接地
机械指标	
接口型号	2*7/16 DIN 母头
工作温度	-40℃~ + 65℃
天线重量	0.9kg
天线尺寸	Φ260*165*85mm
支撑杆	Φ40~φ55mm
抗风强度	210km/h
天线材料	PVC
天线颜色	灰色
包装尺寸	42*20*12/1PCS
包装重量	2KG

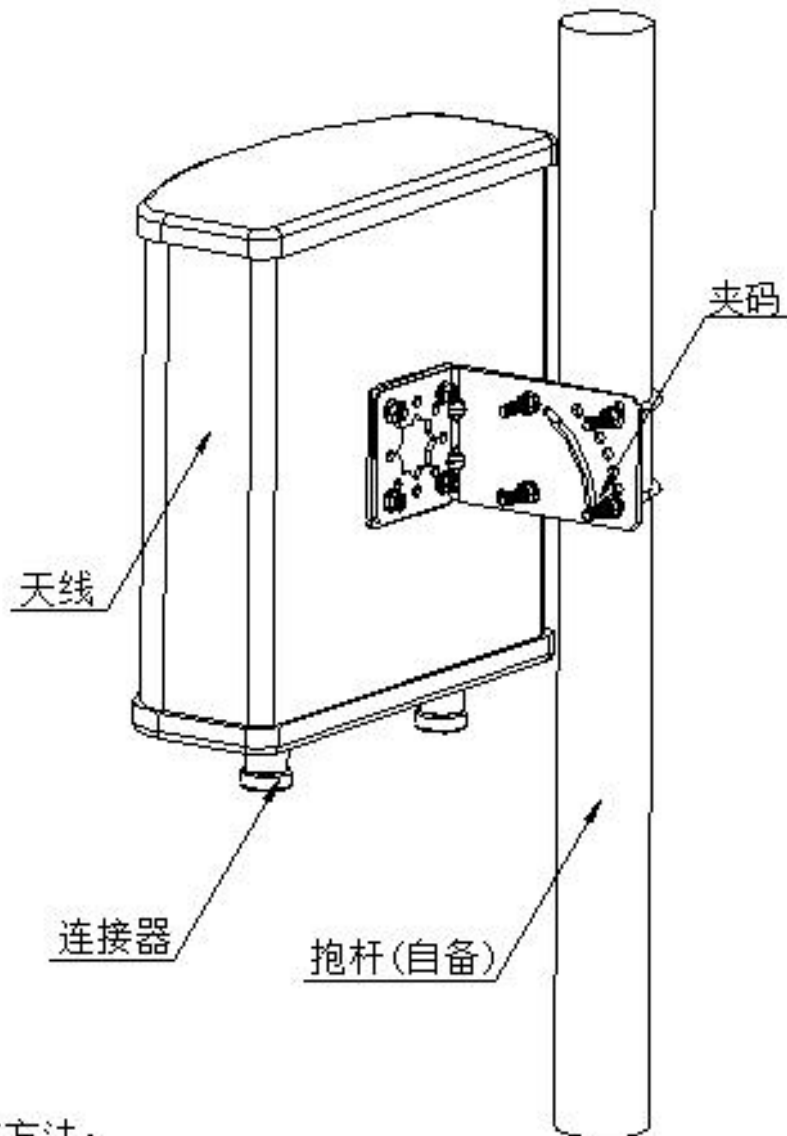
深圳市吉兴通科技有限公司

深圳市龙岗区坪地镇六联社区石壁西路 30 号 B 栋 3 楼, 518117
电话: 0755 89390978 传真: 0755 89390979



3





安装方法:

1. 首先用螺钉将L型夹码固定到天线上.
2. 再把U型夹码套到抱杆上与N型夹码配合, 将天线固定在抱杆上, 抱杆直径为($\varnothing 35-\varnothing 50\text{mm}$).
3. 再将馈线与天线连接器连接; 并做好防水处理. 找到天线接收信号最佳方位, 紧固螺母;